



Instytut Meteorologii i Gospodarki Wodnej - Państwowy Instytut Badawczy

Centralne Biuro Prognoz Meteorologicznych - Wydział w Warszawie

01-673 Warszawa ul. Podleńska 61

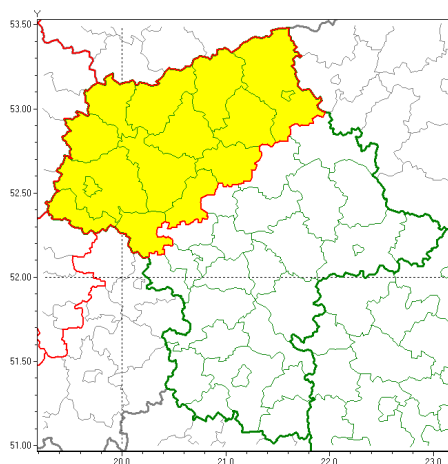
tel: 22 5694151, kom. 781774153, fax: 022-5694151

email: meteo.warszawa@imgw.pl

www: www.imgw.pl

Zasięg ostrzeżeń w województwie

Intensywne opady śniegu
2021-11-28 12:21



WOJEWÓDZTWO MAZOWIECKIE
OSTRZEŻENIA METEOROLOGICZNE ZBIORCZO NR 189
WYKAZ OBYWATELI ZUCIENNYCH OSTRZEŻENIEM
o godz. 12:21 dnia 28.11.2021

Zjawisko/Stopień zagrożenia	Intensywne opady śniegu/1
Obszar (w nawiasie numer ostrzeżenia dla powiatu)	powiaty: ciechanowski(93), gostyniński(90), makowski(98), mławski(94), nowodworski(93), ostrołęcki(100), Ostrołęka(100), Płock(90), płocki(90), płoński(91), przasnyski(96), pułtuski(93), sierpecki(93), sochaczewski(89), uroński(91)
Ważność	od godz. 20:00 dnia 28.11.2021 do godz. 07:00 dnia 29.11.2021
Prawdopodobieństwo	80%
Przebieg	Prognozowane spadki śniegu powodujące miejscami przyrost pokrywy śnieżnej o około 10 cm.
SMS	IMGW-PIB OSTRZEŻENIA: NIEG/1 mazowieckie (15 powiatów) od 20:00/28.11 do 07:00/29.11.2021 przyrost pokrywy 10 cm. Dotyczy powiatów: ciechanowski, gostyniński, makowski, mławski, nowodworski, ostrołęcki, Ostrołęka, Płock, płocki, płoński, przasnyski, pułtuski, sierpecki, sochaczewski i uroński.
RSO	Woj. mazowieckie (15 powiatów), IMGW-PIB wydał ostrzeżenie pierwszego stopnia o intensywnych opadach śniegu
Uwagi	Ze względu na dynamiczną sytuację ostrzeżenie może być aktualizowane.
Dyrektor synoptyk IMGW-PIB	Katarzyna Ciszowska



Instytut Meteorologii i Gospodarki Wodnej - Państwowy Instytut Badawczy
Centralne Biuro Prognoz Meteorologicznych - Wydział w Warszawie

01-673 Warszawa ul. Podleśna 61

tel: 22 5694151, kom. 781774153, fax: 022-5694151

email: meteo.warszawa@imgw.pl

www: [www: www.imgw.pl](http://www.imgw.pl)

Opracowanie niniejsze i jego format, jako przedmiot prawa autorskiego podlega ochronie prawnej, zgodnie z przepisami ustawy z dnia 4 lutego 1994r o prawie autorskim i prawach pokrewnych (dz. U. z 2006 r. Nr 90, poz. 631 z późn. zm.).

Wszelkie dalsze udostępnianie, rozpowszechnianie (przedruk, kopiowanie, wiadomości sms) jest dozwolone wyłącznie w formie dosłownej z bezwzględnym wskazaniem źródła informacji tj. IMGW-PIB.