

INWESTOR

WYKONAWCA

**PSE** Polskie Sieci  
Elektroenergetyczne



# WYMIANA PRZEWODU ODGROMOWEGO NA LINIACH 220 kV PAŃNÓW–KONIN I PAŃNÓW–PODOLSZYCE



Szanowni Państwo,

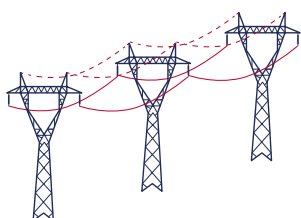
na zlecenie Polskich Sieci Elektroenergetycznych SA (PSE), firma Enprom Sp. z o.o. prowadzi prace w zakresie wymiany przewodów odgromowych na liniach elektroenergetycznych 220 kV Pątnów–Konin i Pątnów–Podolszyce. Przewody te zabezpieczają linię przed wyładowaniami atmosferycznymi w trakcie trwania burzy.

Prace modernizacyjne na wspomnianych liniach 220 kV to inwestycja celu publicznego w rozumieniu Ustawy z dnia 21 sierpnia 1997 r. o gospodarce nieruchomościami. Jednocześnie zadanie objęte jest Ustawą z dnia 20 kwietnia 2021 r. o zmianie ustaw regulujących przygotowanie i realizację kluczowych inwestycji w zakresie strategicznej infrastruktury energetycznej.

Wprawdzie konieczność ingerencji w nieruchomości prywatne jest bardzo niewielka, to jednak zdajemy sobie sprawę, że w trakcie realizacji tego zadania mogą pojawić się różne pytania. Nasi przedstawiciele dołożą wszelkich starań, aby minimalizować ewentualne niedogodności wynikające z prowadzenia niezbędnych robót budowlanych. Jesteśmy też zawsze do Państwa dyspozycji. Zarówno w broszurze, jak i na stronie internetowej inwestycji <https://wymianaopgw.pse.pl> zamieściliśmy nasze dane kontaktowe. Zapraszamy do lektury i kontaktu z nami.

Z poważaniem,  
Zespół projektu

## Trasa istniejących linii



Długość linii 220 kV **Pątnów–Konin**

**4,13 km**



## Najczęściej zadawane pytania

**Dlaczego linie będą modernizowane?**

Linie 220 kV Pątnów–Konin i Pątnów–Podolszyce powstały odpowiednio w 1967 r. i 1969 r. Przez tyle lat nieprzerwanie zapewniają dostawy energii elektrycznej dla mieszkańców regionu. Mimo bieżącej konserwacji i remontów, niektóre elementy linii, w tym przewody odgromowe kwalifikują się do wymiany, za którą odpowiadać będzie firma Enprom sp. z o.o.

**Czym jest przewód odgromowy?**

Przewód odgromowy zabezpiecza linie przed wyładowaniami atmosferycznymi w trakcie trwania burzy. Jest rozciągnięty pomiędzy wierzchołkami słupów, na całej długości linii. Dzięki temu linie mogą pracować stabilnie i bezpiecznie, a wyładowania atmosferyczne nie zagrażają ich pracy.

**Kto skorzysta na modernizacji?**

Modernizacja linii jest inwestycją celu publicznego, czyli działaniem na rzecz dobra wspólnego. Obydwie

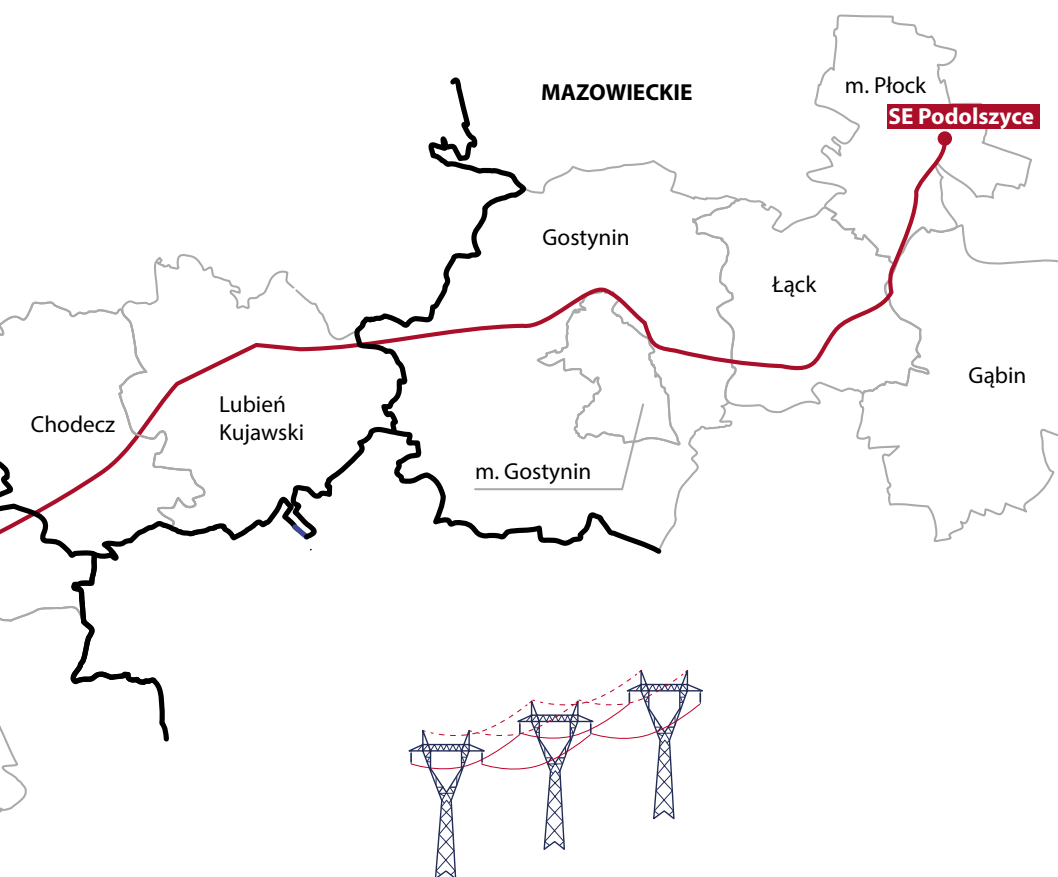
linie służą więc wszystkim odbiorcom energii elektrycznej, do których prąd przesyłany jest za ich pośrednictwem. Dzięki modernizacji obydwu połączeń, zwiększone zostanie bezpieczeństwo dostaw energii elektrycznej do miejscowości znajdujących się w ich sąsiedztwie.

**Czy zmieni się trasa linii?**

Przebieg linii pozostanie bez zmian, podobnie jak ich napięcie.

**Na czym dokładnie będą polegały prace?**

Istniejący obecnie na liniach przewód odgromowy zostanie zdjęty, a na jego miejsce zawieszony zostanie nowy, odpowiadający obecnym standardom technicznym. Podczas wymiany przewodu odgromowego, wejście na działki zostanie ograniczone do niezbędnego minimum, ponieważ przy pomocy istniejącego przewodu, na linię wciągnięty zostanie nowy.



Długość linii Pątnów–Podolszyce

**123,33 km**





Kiedy rozpoczną się prace i ile dokładnie potrwać?

W sprawach formalno-prawnych Wykonawca będzie kontaktował się z właścicielami nieruchomości już od sierpnia 2021 r. Rozpoczęcie prac w zakresie wymiany przewodów odgromowych, planowane jest na lipiec 2022 r. Ogłoszenia o terminach będą zamieszczane m.in. na stronie internetowej inwestycji, pod adresem <https://wymianaopgw.pse.pl>

Czy samorządy zostaną poinformowane o terminie rozpoczęcia prac?

Przed rozpoczęciem budowy, Wykonawca skontaktuje się z władzami miast i gmin położonych na trasie obydwu linii, aby omówić najważniejsze kwestie związane z zakresem prac, ich terminami oraz rodzajem wykorzystywanego sprzętu.

Jak będą przeprowadzane uzgodnienia z właścicielami nieruchomości?

Przed rozpoczęciem prac Wykonawca odwiedzi właścicieli działek, na których prowadzone będą prace, w celu podpisania stosownych dokumentów. Wykonawca zobowiąże się do uporządkowania terenu po zakończeniu prac budowlanych, a także wypłaty odszkodowania za ewentualne zniszczenia. Ustalone zostaną warunki wejścia na nieruchomość. Przedstawiciele Wykonawcy zaprezentują plan i harmonogram pracy na terenie nieruchomości. Podobne

uzgodnienia prowadzone będą z właścicielami tych działek, przez które Wykonawca będzie chciał jedynie przejechać.

W jakich przypadkach właścicielom działek przysługuje odszkodowanie?

Rekompensaty za ewentualne straty powstałe podczas prac wykonywanych na linii będą regulowane przez Wykonawcę. Dokładna wartość odszkodowania będzie określana po wykonaniu prac. Wtedy sporządzony zostanie protokół, w którym odnotowane zostaną powstałe szkody wraz z określeniem kwoty rekompensaty. Protokół podpisuje przedstawiciel Wykonawcy i właściciel nieruchomości, bądź upoważniona przez niego osoba. Zapisy protokołu, w tym kwota odszkodowania, są w zdecydowanej większości przypadków ustalane z właścicielem w drodze porozumienia, ewentualnie przy wsparciu rzeczoznawcy majątkowego, który sporządza operat szacunkowy.

Kto nadzoruje przebieg prac?

Za bezpieczeństwo odpowiedzialny jest kierownik budowy. Właściciele otrzymają kontakt do przedstawiciela Wykonawcy. Podczas prowadzenia prac, Wykonawca szczególnie dba o spełnienie standardów BHP. Ze względów bezpieczeństwa teren budowy zostanie zabezpieczony, a przebywać na nim będą mogły wyłącznie uprawnione osoby.

# Kto realizuje inwestycję?

## INWESTOR



Polskie Sieci Elektroenergetyczne SA (PSE) są spółką Skarbu Państwa o szczególnym znaczeniu dla polskiej gospodarki. Zadaniem PSE jako operatora systemu przesyłowego (OSP) jest przesyłanie energii elektrycznej siecią przesyłową do wszystkich regionów kraju. PSE są odpowiedzialne za wykonywanie szeregu obowiązków związanych z zapewnieniem bezpieczeństwa pracy polskiego systemu elektroenergetycznego, rozwojem sieci przesyłowej i połączeń transgranicznych z systemami sąsiednich państw. Spółka jest właścicielem ponad 15 tys. km linii najwyższych napięć oraz 109 stacji elektroenergetycznych najwyższych napięć.

[www.pse.pl](http://www.pse.pl)

## WYKONAWCA

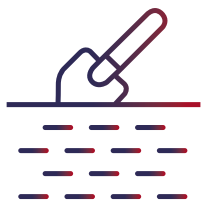


**ENPROM®**

ENPROM Sp. z o.o. to jedno z największych polskich przedsiębiorstw budownictwa elektroenergetycznego. Obsługuje krajowego operatora sieci przesyłowej, współpracuje z regionalnymi spółkami dystrybucyjnymi w Polsce, z powodzeniem rozwija działalność zagraniczną. Firmą zarządzają praktycy z bogatym, wieloletnim doświadczeniem, doskonale rozumiejący specyfikę branży.

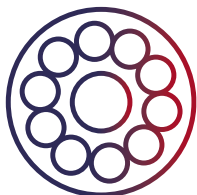
[www.enprom.pl](http://www.enprom.pl)





### Terminy prac

W sprawach formalno-prawnych Wykonawca będzie kontaktował się z właścicielami nieruchomości już **od sierpnia 2021 r.** Rozpoczęcie prac w zakresie wymiany przewodów odgromowych, planowane jest na **lipiec 2022 r.**



### Przewód odgromowy

**Zabezpiecza linię przed wyładowaniami atmosferycznymi w trakcie trwania burzy.** Jest rozciągnięty pomiędzy wierzchołkami słupów, na całej długości linii.



## Kontakt

WYKONAWCA

### **ENPROM Sp. z o.o.**

ul. Taneczna 18c  
02-829 Warszawa  
tel. 22 203 41 58  
[www.enprom.pl](http://www.enprom.pl)

INWESTOR

### **Polskie Sieci Elektroenergetyczne SA**

ul. Warszawska 165  
05-520 Konstancin-Jeziorna  
tel. 22 242 26 00  
[sekretariat@pse.pl](mailto:sekretariat@pse.pl)  
[www.pse.pl](http://www.pse.pl)

BIURO PRASOWE INWESTYCJI

### **Katarzyna Strzeżek**

[wymianaopgw@pse-online.pl](mailto:wymianaopgw@pse-online.pl)  
tel. 608 818 842

STRONA INTERNETOWA INWESTYCJI

<https://wymianaopgw.pse.pl>